

UNSER ANGEBOT AN ROHSTOFFEN, RECYCLINGPRODUKTEN UND WEITEREN DIENSTLEISTUNGEN

METALLE

- FE-Metalle sortenrein, geshreddert
- NE-Metalle Cu/Al-Gemisch, geshreddert
- NE-Metalle sortenrein, vermahlen, zerkleinert
- Elektromotoren aus Haushaltsgeräten

VOR-ORT-DEMONTAGEN
Demontage bzw. Ausbau und Abtransport von elektrischen und elektronischen Anlagen direkt aus dem Einsatzbereich beim Kunden – schnell und kostengünstig durch unser eigenes Demontage-Team.

KUNSTSTOFFE

- PS-Mahlgut: verschiedene Qualitäten und Korngrößen
- PUR-Mahlgut: Feinstkorn, FCKW-frei, verschiedene Qualitäten
- PS/PP-Granulat, schmelzefiltrierte, schadstoff-frei

Bereits durchgeführte Projekte:

- Industrielle Regelanlagen
- Telefonanlagen
- EDV-Anlagen mit Peripherie
- Kühltechnische Anlagen

RECYCLING-PRODUKTE

- Ölbindemittel verpackt in 40-l-Säcken (Qualität III R, schwimmend)
- Ersatzteile für Kühlgeräte und sonstige Hausgeräte
- Gebrauchte Altgeräte

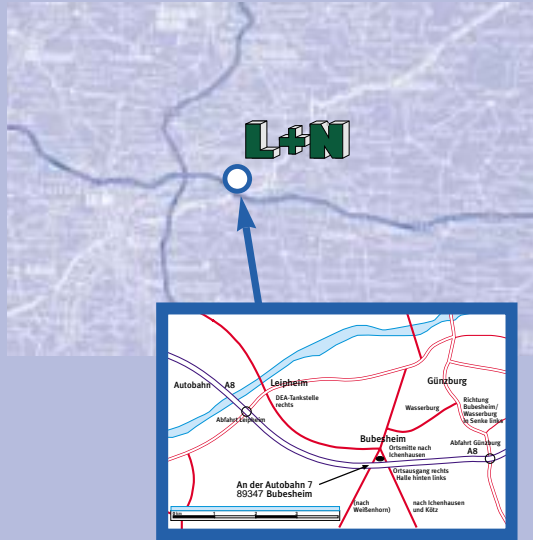
UMWELTBERATUNG
Durch unsere intensive Partnerschaft zu Herstellerfirmen mit dem Ziel der Kreislaufwirtschaft, besteht bei L+N Recycling umfangreiches Know-how in der Entwicklung von Recyclingprodukten.

Dieses Know-how geben wir gerne an unsere Kunden weiter.

Beispiele:

- Kunststoffteile aus Recyclingmaterial für die Montage
- Deckplatten für Hausgeräte aus Recycling-PUR

L+N BEFINDET SICH NAHE DER ZWEI HAUPTVERKEHRSADERN BAYERNS UND BADEN-WÜRTTEMBERGS – DER A7 UND DER A8



Zertifizierter Entsorgungsbetrieb
gemäß EfbV vom 10.09.1996
Reg.-Nr. 97 287 – Ü
– EQ-Zert –

L+N Recycling GmbH
An der Autobahn 7
89347 Bubesheim

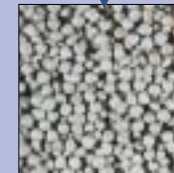
Telefon 0 82 21 / 36 06-30
Telefax 0 82 21 / 36 06-39

Internet www.groeger-gruppe.de
E-mail lun@groeger-gruppe.de

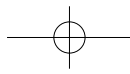
Ein Unternehmen der Firmengruppe GRÖGER

KREISLAUFWIRTSCHAFT IN DER PRAXIS

– was wir für Sie und unsere Umwelt tun.



L+N Recycling GmbH, Bubesheim
leistungsstark und natürlich



LEISTUNGSSTARK UND NATÜRLICH – DAS PORTRAIT DER L+N RECYCLING GMBH

UMWELT- UND KUNDENORIENTIERTES DENKEN UND HANDELN SOWIE DIE AUSRICHTUNG AUF HEUTIGE UND ZUKÜNFTIGE BEDINGUNGEN IM ENTSORGUNGSMARKT ...

... dies gleichzeitig im Auge zu behalten, erfordert eine Spezialisierung auf besondere Leistungen.

Erwin Gröger, Firmenchef der Rohstoffverwertung GRÖGER GmbH & Co.KG, erkannte sehr früh, daß die Entsorgung von elektrischen Altgeräten, wie FCKW-Kühlgeräten nicht in das Tagesgeschäft einer Schrott- und Metallaufbereitung integriert werden kann. Es muß statt dessen ein eigener Betrieb mit spezieller Verwertungstechnik darauf ausgerichtet sein.



Als eines der ersten Unternehmen installierte die L+N Recycling GmbH eine Kühlgeräterecycling-Anlage, um auch das Umweltproblem FCKW zu lösen.

Im Jahr 1993 fand die BOSCH-Siemens Hausgeräte GmbH – auf der Suche nach geeigneten mittelständischen Entsorgern – in L+N Recycling den geeigneten Partner für Bayern und Baden-Württemberg.

Als zur Zeit einziger süddeutscher Betrieb mit Verwertungstechnik auch für PENTAN®-Kühlgeräte hat die BOSCH Siemens GmbH die Partnerschaft mit L+N erweitert: Alle Ausschußgeräte aus dem BOSCH Werk Giengen, das Kühlgeräte für den Weltmarkt produziert, werden von L+N zur Verwertung übernommen.



Zahlreiche Kommunen in Bayern und Baden-Württemberg sind Kunden der L+N Recycling GmbH für die Alt-Geräte-entsorgung – weil sie neben dem Preis auch auf die Leistung im Sinne einer transparenten und hochwertigen Entsorgung Wert legen.

Heute betreibt die L+N Recycling GmbH eine neue Anlagentechnik, die mit wenig Energieaufwand auf geringst mögliche Umweltbelastung ausgelegt ist.

Durch laufende Weiterentwicklung bei der Schadstoff-entfrachtung wurde mittlerweile eine Führungsposition bei der Entsorgung von schadstoffhaltigen Kühl- und Haushaltsgeräten eingenommen.



Die Säulen unseres
Unternehmens:

Logistik

Teamarbeit

Anlagentechnik

Recycling-Innovationen



UNSER ENTSORGUNGSANGEBOT

ENTSORGUNGSLOGISTIK

Abholung mit dem LKW: Mit unserem 7,5 t Hebebühnen-LKW entsorgen wir kleine Mengen – ab Rampe/ab Sammelstelle – schnell und zuverlässig.

Containerstellung und Abfuhr: Durch unsere Muttergesellschaft Rohstoffverwertung Gröger GmbH & Co.KG greifen wir auf mehr als 35 Jahre Erfahrung in der Containerlogistik zurück.

Für die Erfassung von Geräten und Geräteschrott zur Entsorgung haben wir:

- Absetzcontainer 7 cbm, 10 cbm und 15 cbm
- Abrollcontainer 20 cbm mit Einwurföffnungen (Haushaltsgerätecontainer)
- Abrollcontainer 26 cbm, 30 cbm, 36 cbm, 40 cbm mit und ohne Deckel

und holen diese zuverlässig und kostengünstig ab.



SACHGERECHTE VERWERTUNG – DIE GERÄTEGRUPPEN:

- Kühlgeräte aus Haushalten
- Kühlgeräte und Kühlmöbel aus Gewerbe
- Geräte der Weißen Ware wie Herde, Waschmaschinen, Spüler, Trockner
- Bildschirmgeräte wie Fernsehgeräte und EDV-Monitore
- Sonstige elektrische und elektronische Geräte
- Elektrische und elektronische Anlagen (inklusive Demontage)
- Asbesthaltige Produkte wie Nachtspeicheröfen nach TRGS 519
- Leuchtstoffröhren, sonstige Leuchtmittel